

Schaarlift JLG 2646 ES – 385.201





Beneden

Automatisch uitschuiven -> niet beschikbaar : handmatig

Witte schakelaar: Bij sleutel naar beneden -> omhoog of omlaag

Urenteller

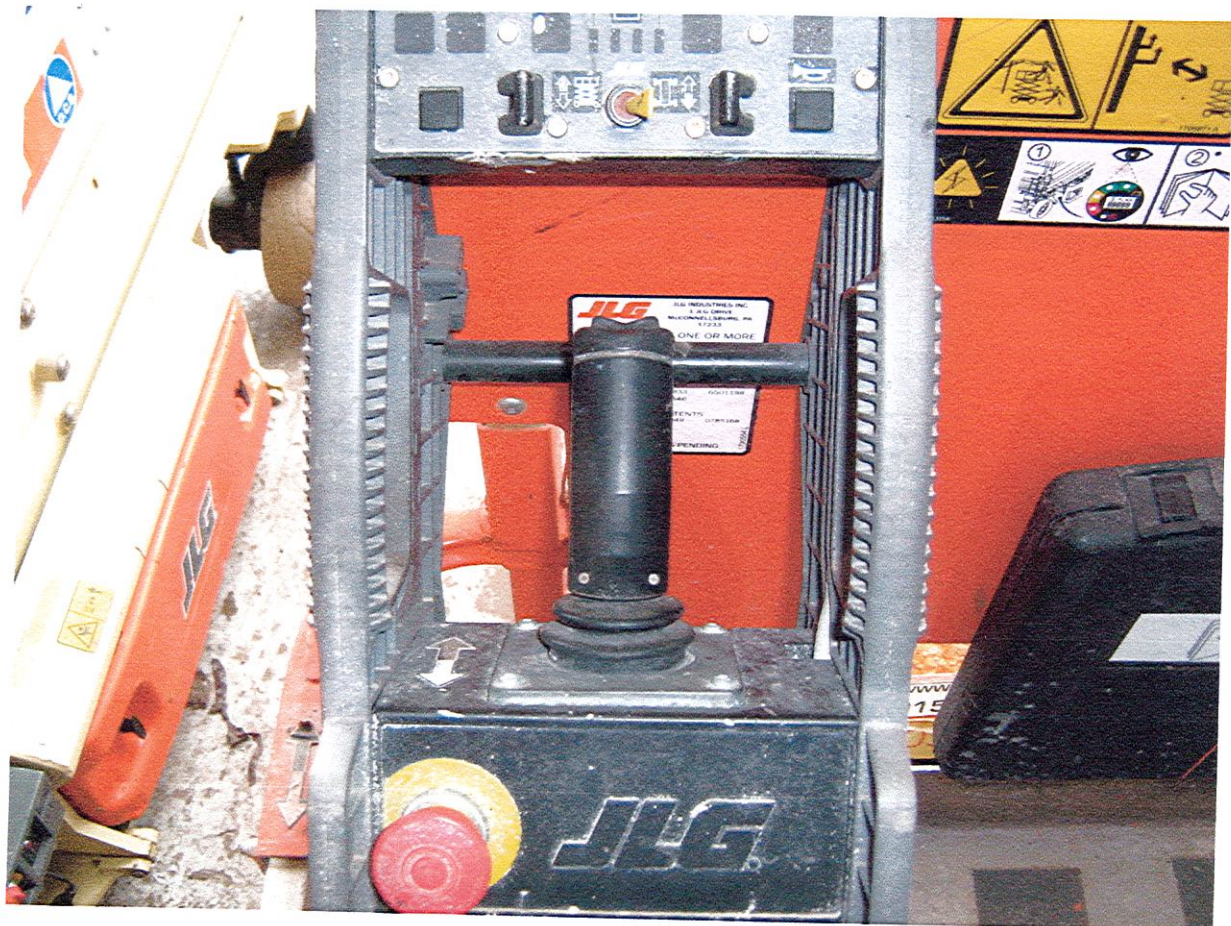
Sleutel naar boven -> bediening in bak

Sleutel naar beneden -> bediening vanop grond

Rode knop : NOODSTOP (uittrekken voor bediening)



Informatie aangaande de lading van het toestel



Rode knop = NOODSTOP (uittrekken voor bediening)

Achteraan joystick knop ingedrukt houden voor elke bediening

Witte schakelaar naar rechts voor rijden:

- Joystick naar voor = vooruit rijden
- Joystick naar achter = achteruit rijden
- Knop bovenop joystick rechts = rechts draaien
- Knop bovenop joystick links = links draaien

Witte schakelaar naar links voor omhoog/omlaag:

- Joystick naar voor of achter = omhoog of omlaag

Claxon